

VM ZINC® Fassaden: Neue Perspektiven wagen



Handelsmarke der Umicore



VM ZINC® Fassaden

Neue Perspektiven wagen

Die Fassade: das bestimmende architektonische Element

Von der Architektur wird heute nicht nur eine immer stärkere Funktionalität erwartet, sondern auch eine Verbesserung unserer Lebensqualität. Die Gebäude werden daher zunehmend modularer und komplexer. Auch die Fassade als Hülle muss auf einem langfristigen Konzept beruhen, ihre Schutz- und Regulierungsfunktion mit der Außenwelt wahrnehmen und sich gleichzeitig harmonisch in die Umwelt einfügen.

Der Fassade fällt damit neben der ästhetischen Geste ein funktionales Konzept zu.

Zinkbekleidungen: Ausdruckskraft eines natürlichen Baustoffs

Zink, das schon lange als Dacheindeckung eingesetzt wird, verstärkt auf senkrechten Flächen mit seiner ganz eigenen Ausdruckskraft den Gesamteindruck des Gebäudes. Das früher zur Dacheindeckung reicher Bürgerhäuser verwendete Zink hat das Stadtbild vieler europäischer Städte geprägt. Es steht heute für Modernität und Exklusivität. Zink ist ein natürlicher, recyclingfähiger Werkstoff mit mineralischer, lebendiger satiniertes Oberfläche.

Ausdrucksstarke Zinkbekleidungen können für Fassadenprojekte verschiedenster Art verwendet werden, für Neubauten zur Altbaurenovierung, für Bürogebäude und für Ein- und Mehrfamilienhäuser.

VM ZINC®: ein dauerhafter und ästhetischer Werkstoff

VM ZINC® ist eine Legierung nach EN 988 auf der Basis von elektrolytisch gewonnenem Feinzink mit geringen metallischen Zusätzen wie Titan und Kupfer und wird besonders güteüberwacht gemäß dem hinterlegten PREMIUMZINC®-Prüfkriterienkatalog. VM ZINC® zeichnet sich durch eine außergewöhnliche hohe Lebensdauer aus: in Abhängigkeit von der Luftqualität bis zu 100 Jahre. Der Ansatz der Patina (Schutzschicht) verstärkt den natürlichen Korrosionsschutz. Eben diese natürliche Schutzschicht bewirkt eine absolut wartungsfreie Titanzinkoberfläche.

VM ZINC® -Oberflächen können aus wartungstechnischer Sicht nicht mit wartungsintensiven Oberflächen (z.B. Metalle mit Bandbeschichtungslacken) verglichen werden. Die vorbewitterten Oberflächenqualitäten QUARTZ-ZINC®, ANTHRA-ZINC®, und PIGMENTO® behalten für lange Zeit ihr harmonisch schönes Aussehen, das von der aggressiven städtischen Atmosphäre nur geringfügig angegriffen wird.

VM ZINC®: für eine stofflich orientierte Architektur

Zink bereichert die Palette des Architekten. Dank seiner guten Verformbarkeit betont es das Gebäudevolumen, gleich ob dieses aus ebenen oder gekrümmten Flächen gebildet wird. Die Vielzahl technischer Bedeckungsarten, die aus der traditionellen Bekleidungstechnik (Tafeldeckung) oder der Erfahrung mit Metalleindeckungen abgeleitet sind, sind eine Einladung zum Kombinieren: langgestreckte Profilelemente, kleine



geometrische Formen, ausgeprägte Reliefs oder reine Linien, ebene Flächen und Licht- und Schatteneffekte... Die große Palette der Oberflächengüten von VM ZINC® entspringt dem Wunsch von Handwerkern und Architekten nach perfekten Anschlüssen, Eckausbildungen, Fenstereinfassungen, Simsen etc.. Nicht zuletzt eignet sich Zink als Übergang zwischen Dach und Fassade und fügt sich harmonisch an andere Bekleidungsmaterialien, wie Schiefer, Holz, Ton, Stein, Putz oder Keramik an.

VM ZINC® Oberflächenausführungen

BLANK-ZINC® (walzblankes VM ZINC®) besitzt eine metallisch glänzende Oberfläche, die mit der Zeit die typische Zinkpatina ansetzt. Diese bildet sich an Fassaden, wo sie weniger der Witterung ausgesetzt ist, langsamer als auf dem Dach.

QUARTZ-ZINC® ist eine vorbewitterte Zinkqualität in samtgrau. Die homogene Oberflächenbeschaffenheit und -optik ähnelt der durch Bewitterung an der Atmosphäre sich natürlich bildenden Patina. Ihr warmer Ton erinnert an Mineralien und ist besonders für Fassadenbekleidungen zu empfehlen.

ANTHRA-ZINC® verdankt seinen Namen dem anthrazitfarbenen Ton des natürlichen Schiefers, mit dem ANTHRA-ZINC® sehr oft verglichen wird. ANTHRA-ZINC® ist das Ergebnis eines speziellen Bewitterungsprozesses mit einer homogenen satinierten Oberfläche.

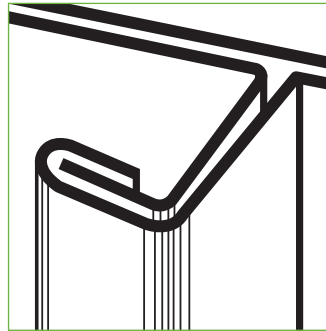
PIGMENTO® bietet eine farbliche Oberflächenqualität unter Beibehaltung der natürlichen Struktur von QUARTZ-ZINC®. Architektur kann sich mit den drei Varianten: rot, grün und blau, in die Umgebung einfügen oder sich von ihr bewusst abheben.

Der Stehfalz

Vom Dach zur Fassade

Der Stehfalz ist eine typische Verbindungstechnik bei Zinkdächern und bietet gleichzeitig höchste Flexibilität und Anpassungsfähigkeit.

Der Stehfalz prägt das Stadtbild vieler europäischer Städte und erfordert den Einsatz erfahrener Handwerker.



Er wird heute nicht nur auf Dächern sondern auch an Fassaden eingesetzt, um das Gebäude in eine kontinuierliche, einheitliche Hülle zu kleiden. Stehfalze an Fassaden erlauben den kontinuierlichen Übergang vom Dach zur Fassade und garantieren gleichzeitig maximale Abdichtung. Selbstverständlich können Stehfalze auch nur an Fassaden eingesetzt werden.

Der niedrige Falz wirft seinen Schatten auf die gesamte Wand. Ein Falz an der Fassade kann in senkrechter oder horizontaler Richtung einfach oder doppelt ausgeführt werden, je nachdem, ob sein Schatteneffekt verstärkt oder verringert werden soll.

Er schmiegt sich auch an ungewöhnliche architektonische Formen perfekt an, die gerade, kurvenförmig, spiralförmig oder bogenförmig verlaufen können. Durch ihre Formgebung tragen die langgestreckten Profile zur Modernität, Leichtigkeit und Regelmäßigkeit der Fassade bei.

Oberflächenausführungen:

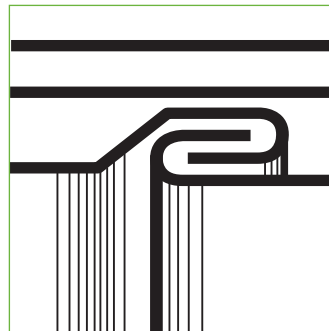
BLANK-ZINC®, QUARTZ-ZINC®,
ANTHRA-ZINC®, PIGMENTO®

Architekt:
Tianjing Institute of Architecture & Design, China (Foto unten)
NU architectuurstudio, Belgien (Foto oben)

VM ZINC® Großrautensystem

Fassaden wie geschneidert

Dieses Großrautensystem basiert auf einer traditionellen Verarbeitungstechnik. Die industriell hergestellten Großrauten werden in den seitlich umlaufenden Umkantungen mit Haften befestigt. Untereinander werden die einzelnen Elemente durch Einhängen verbunden. Die durchgesetzten Falze erzeugen eine glatte Oberflächenstruktur.



Dieses Großrautesystem kann auf ebenen oder leicht gewölbten Fassaden eingesetzt werden.

Bei dieser Verarbeitungsweise stellt der Architekt den stofflichen Effekt des Zinks und seine lebendige Struktur heraus. Eine Bekleidung aus BLANK-ZINC® wird bewusst gewählt, um das natürliche Aussehen der Oberfläche zu verstärken. QUARTZ-ZINC® lässt die Oberfläche weicher und gleichmäßiger aussehen. Bei großen Flächen erzeugen die Profile einen dynamischen Eindruck.

Der Architekt kann durch verschiedenartige Anordnung der Elemente und versetzte Fugen unterschiedlichste Effekte erzielen.

Oberflächenausführungen:

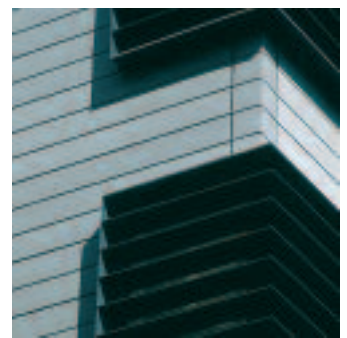
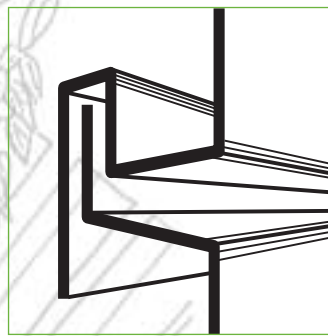
BLANK-ZINC® (auf Anfrage), QUARTZ-ZINC®, ANTHRA-ZINC®, PIGMENTO®

Architekt:
Safas, Italien (Foto unten)
Taleb, Frankreich (Foto oben)

VM ZINC[®] Steckfalz-Paneeel

Elegante Fassaden

Edle Paneele in formschönem und langlebigem QUARTZ-ZINC[®] oder ANTHRA-ZINC[®]-das ist Fassadenqualität mit Gestaltungsvielfalt in purer Form. Ideal geeignet, sowohl für horizontale wie vertikale Montage, auf Metall ebenso wie auf Holzunterkonstruktionen. Mit variabler Fugenbreite von 2 – 20 mm für individuelle Designlösungen.



Die Paneele werden einseitig an der Seite des Taschenprofils durch Schrauben oder Nieten mit der Unterkonstruktion verbunden. Die Befestigungselemente sind nicht sichtbar.

Die fertige Bekleidung besitzt ein strukturiertes, fast grafisches Aussehen. Die glatten Linien der Paneele und die seidigen Reflexe des Zinks lassen das Gebäudevolumen gut hervortreten.

Oberflächenausführungen:

QUARTZ-ZINC[®], ANTHRA-ZINC[®],
PIGMENTO[®]

Architekt:

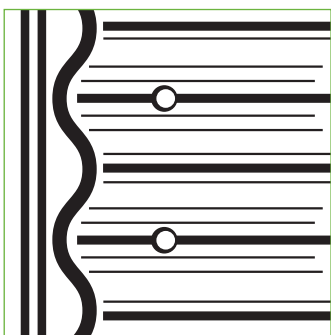
Busl.ppm, Deutschland (Foto unten)

Atxu Amann, Andres Casonas, Nicolas Maruri, Angel Saura,
Spanien (Foto oben)

VM ZINC[®] Sinusprofil

Rhythmus der Fassade

Das Sinusprofil wird durch Profilwalzen hergestellt und auf einer Holz- oder Metallunterkonstruktion befestigt. Es beruht ebenfalls auf einer herkömmlichen Bekleidungstechnik, jedoch erhält dieses Design durch das Zink wieder ein modernes und edles Aussehen.



Der wellenförmige Profilverlauf gibt planen Flächen neue Dynamik und die klare und sanfte Linienführung, die aus dem Spiel von Licht- und Schatten resultiert, verleiht großen Fassaden eine charakteristische Leichtigkeit.

Der sinusförmige Rhythmus kann ganz nach Wunsch in drei Profilgrößen in waagerechter oder senkrechter Ebene moduliert werden. Damit steht dem Architekten die Wahl des Grundrasters und Gebäudeausdrucks offen.



Oberflächenausführungen:

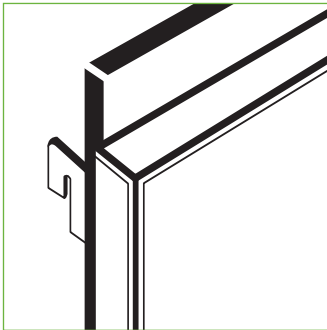
QUARTZ-ZINC[®], ANTHRA-ZINC[®],
PIGMENTO[®]

Architekt:
Migozzi et Bonte, Frankreich (Foto unten)
Prax, Frankreich (Foto oben)

VM ZINC® Kassetten

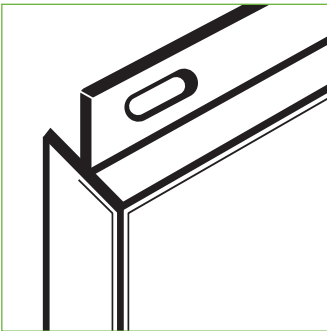
Die Strukturfassade

Die Neuheit dieses Kassettensystems besteht darin, sehr große Zinkelemente zu verwenden und gleichzeitig eine völlig planebene Fassade zu garantieren. Auch hierbei soll der architektonische Ausdruck im Mittelpunkt stehen. Die Befestigungselemente sind unsichtbar, alle verletechnischen Details werden sorgfältig und auf moderne Art gelöst.



Die VM ZINC®-Kassetten werden in zwei Versionen angeboten:

- Das System FPS besteht aus einer auf Maß gekanteten Zinkkassette mit sehr guter Planheit und 1,5 mm Dicke.
- Die HPS-Kassette besitzt zur Verstärkung eine integrierte Wabenstruktur und wird so zu einem Hochleistungsmodul, das sich durch absolute Planebenheit auch großer Flächen, sowie ausgezeichneter Festigkeit bei starker Windbeanspruchung auszeichnet.



In beiden Fällen verstärken diese planebenen Elemente mit ihren kontrastreichen Fugen den majestätischen Gesamteindruck und verleihen dem Gebäude Reinheit und Strenge.

Oberflächenausführung:

QUARTZ-ZINC®, ANTHRA-ZINC® (auf Anfrage),
PIGMENTO® (auf Anfrage)

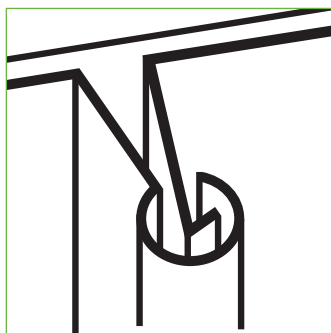


Architekt:
Hong Kong Architectural Service Department

DEXTER®

Die funktionelle Fassade

Dieses von der traditionellen Spiegeldeckung abgeleitete, patentierte Fassadensystem DEXTER® ist aus VM ZINC® vorgefertigt. Es ähnelt optisch dem ästhetischen Stehfalz und kann sowohl für neue Fassaden als auch für Fassadensanierungen eingesetzt werden. Aufwendige Vorbereitungen auf der Baustelle entfallen.



Mechanisierte Vorrichtungen und Spezialwerkzeuge sind für dieses exklusive Modulsystem nicht erforderlich. Die Elemente werden parallel (als durchlaufender Querfalz) oder versetzt (als Spiegeldeckung) von Hand an den Falzen ineinander gedreht, was die Montage der Zinkfassade erheblich erleichtert.

Die regelmäßig angeordneten Elemente ähneln der traditionell verwendeten Tafeldeckung und besitzen die Ästhetik dieses traditionellen Baustils.

Oberflächenausführung:

QUARTZ-ZINC®, ANTHRA-ZINC®,
PIGMENTO® (auf Anfrage)

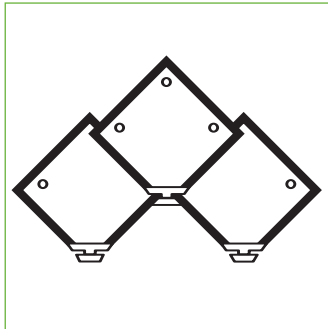


Architekt:
SJB Architects, Australien (Foto unten)
Bauleiter : Batimex, Frankreich (Foto oben)

ADEKA®

Fassade und Tradition

ADEKA® ist ein patentiertes Dacheindeckungs- und Fassadenbekleidungs-system mit kleinen, vorgefertigten und vorbewitterten Zinkrautenelementen. Die Befestigung selbst ist dank vorgebohrter Schraublöcher einfach und schnell. ADEKA® bietet eine hervorragende Dichtigkeit für stark der Witterung ausgesetzte Fassaden, zum Beispiel Giebelwände. Eine zweite Haut, die sich vor allem für raues Klima und Einfamilienhäuser eignet.



Für die Eindeckung spezieller Bereiche wird eine Reihe praktischer und aufeinander abgestimmter Zubehörteile angeboten.

Mit ADEKA® und VM ZINC® bekommen die traditionellen rautenförmigen Elemente ein modernes Gesicht.

Oberflächenausführungen:

QUARTZ-ZINC®, ANTHRA-ZINC®,
PIGMENTO® (auf Anfrage)

Architekt:
Serrat Arquitectos, Spanien

VM ZINC® Berater: Experten für Zink

VM ZINC® Berater betreuen ihre Kunden von der Konzeption bis zur Montage der VM ZINC®-Systeme. Erfahrene VM ZINC® Berater und -Techniker sind auch in Ihrer Nähe. Sie werden bald davon überzeugt sein, dass Zink in einzigartiger Weise optimale technische Merkmale, Wirtschaftlichkeit und architektonische Werte vereinen kann.

VM ZINC® bietet folgende Serviceleistungen:

VM ZINC® stellt speziell für Architekten eine umfassende Assistenz zur Verfügung. Unsere anwendungstechnische Abteilung steht den Architekten persönlich zur Seite. Fragen werden telefonisch und umgehend beantwortet. Auf Wunsch kommen unsere Anwendungstechniker zur Beratung vor Ort ins Büro oder auf die Baustelle.

Planerische Assistenz

Die VM ZINC®-Teams sind Profis auch in der Planung von Zinkdächern und -Fassaden. Sie unterstützen die Kreativität des Planers durch ihre Kompetenz im Umgang mit Titanzink. Sie sind mit dem nötigen Know-How und den Ressourcen ausgestattet, um individuelle Lösungen zu entwickeln.

Assistenz bei der Ausführung

VM ZINC® hat es verstanden, dass die Verantwortung eines Markenherstellers nicht mit der Auslieferung eines hochwertigen Materials endet. Deswegen stehen den ausführenden Firmen Teams von erfahrenen Handwerksmeistern zur Verfügung, die ihr Wissen gern mit ihren Kollegen im Markt teilen.

Die Zielsetzung dieser Broschüre ist die Vorstellung und die Beschreibung der grundsätzlichen technischen Eigenschaften unserer von Umicore hergestellten VM ZINC Produkte.

Nach allen bisherigen Kenntnissen sichert die Einhaltung unserer Verlegeempfehlungen eine sachgemäße technische Lösung. Sie befreit jedoch nicht von der Verantwortung für ein eigenes pflichtgemäßes Handeln. Die Eignung unserer vorgeschlagenen Systeme wird für den vorgesehenen Zweck und die Brauchbarkeit der Vorleistung anderer Gewerke vorausgesetzt. Die Kompatibilität unserer Systeme zu anderen am Bauwerk verwendeten und Techniken ist im Einzelfall zu prüfen und zu gewährleisten.

Unsere Gebrauchs- und Verlegeanweisungen werden regelmäßig aktualisiert. Technischer Support sowie Produktschulungen können auf Anfrage durchgeführt werden .

Umicore haftet nicht für Schäden, die durch unsachgemäßen Einsatz und Gebrauch, insbesondere durch Nichtbeachtung der einschlägigen technischen Normen und Richtlinien, sowie der von Umicore erstellten Gebrauchsanweisungen und Verlegeanleitungen, entstehen.

Umicore Bausysteme GmbH

Hafenstrasse 280
D-45356 Essen

Tel.: 02 01/8 36 06-0
Fax: 02 01/8 36 06-60

www.vmzinc.de
vmzinc.germany@umicore.com

